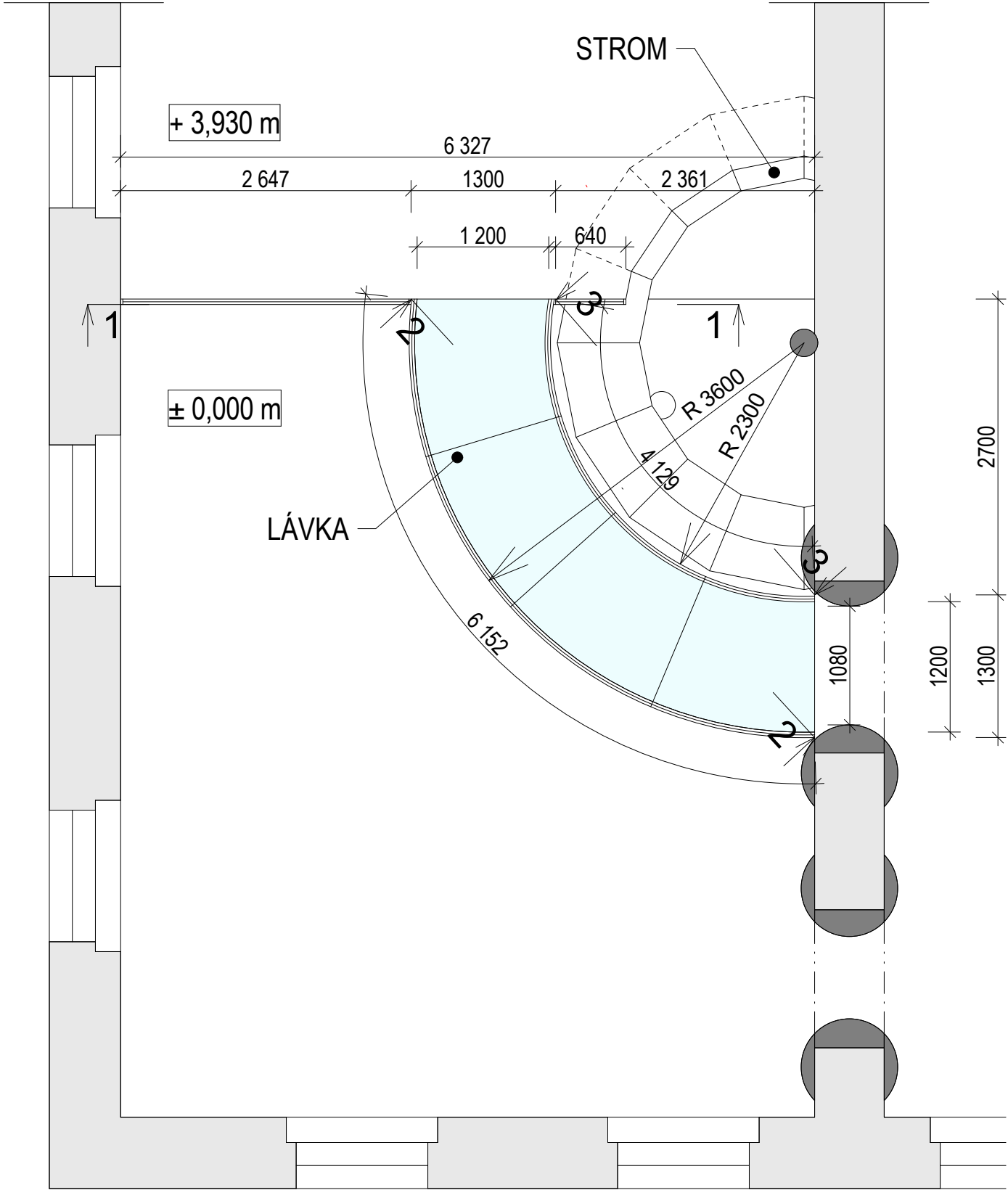
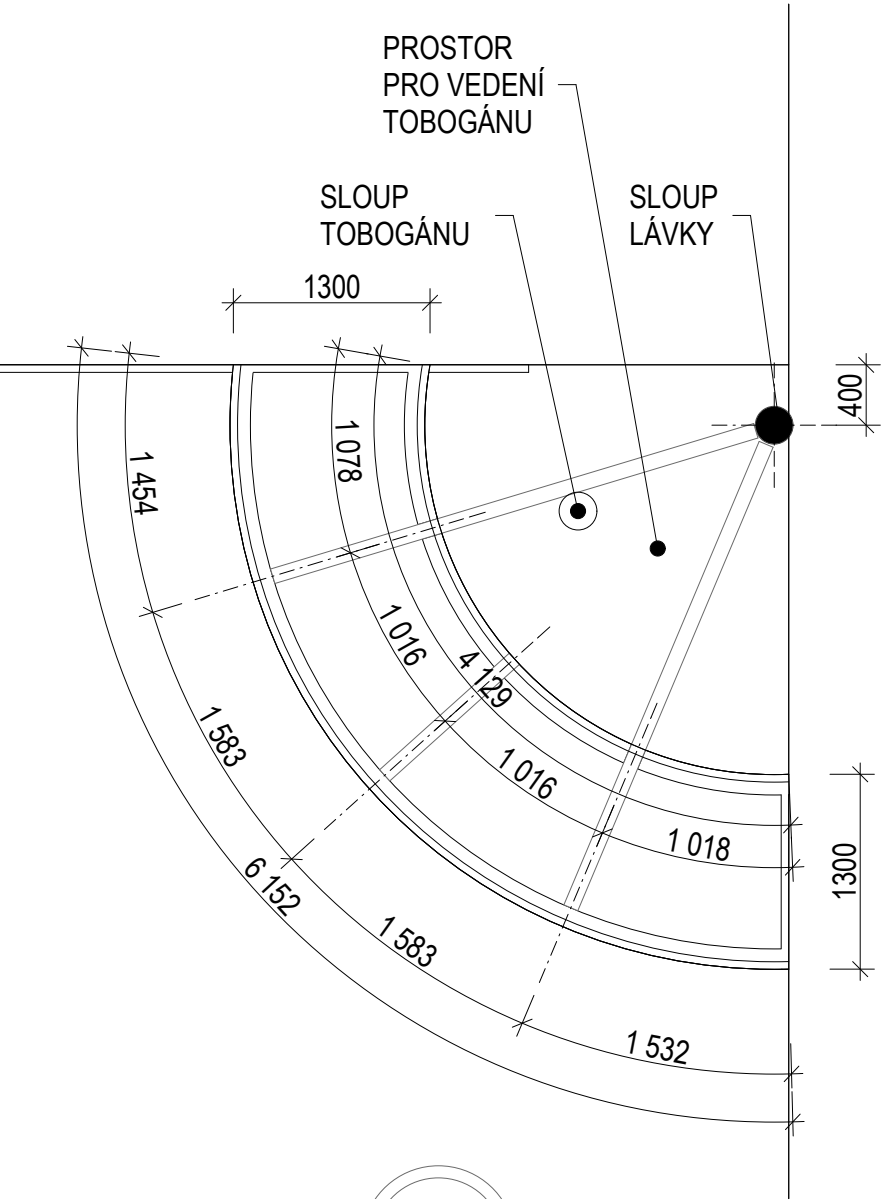


PŮDORYSNÉ SCHÉMA 1

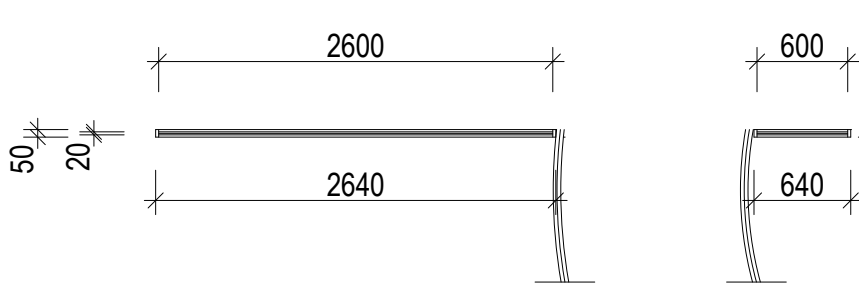


PŮDORYSNÉ SCHÉMA 2

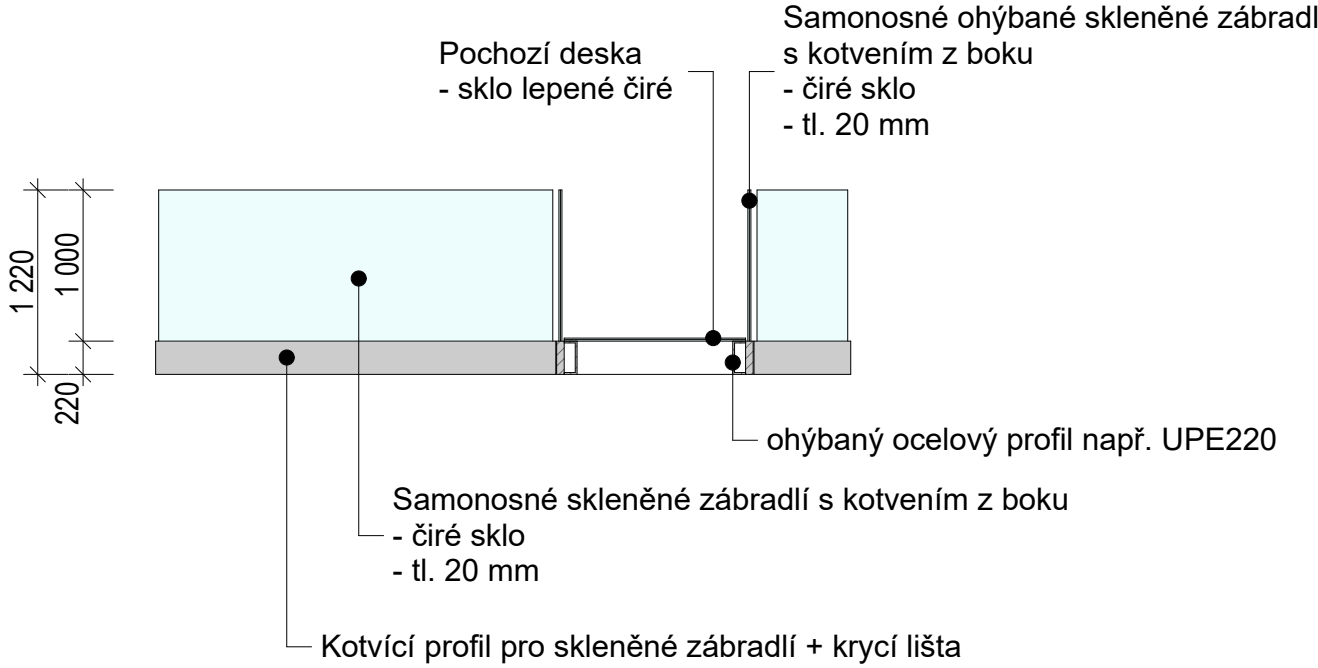


PROVEDENÍ:
Oválný tvar lávky tvoří ohýbaný profil např. UPE220 kolmo na ně jsou navrženy ocelové příčníky průřezu např. HEA220, které jsou kotveny do sloupu u nosné zdi.

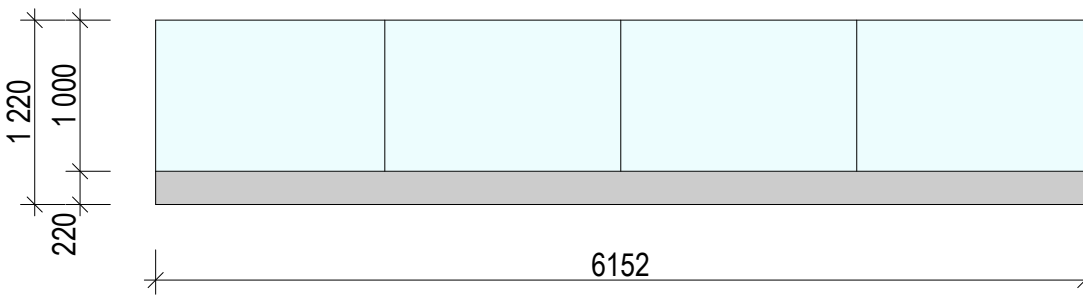
PŮDORYSNÉ SCHÉMA PŘÍMÉHO ZÁBRADLÍ



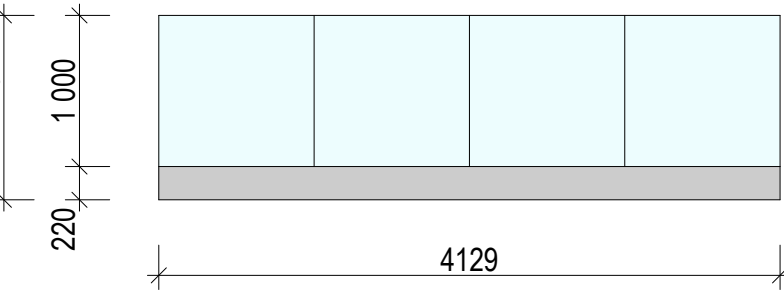
POHLED 1



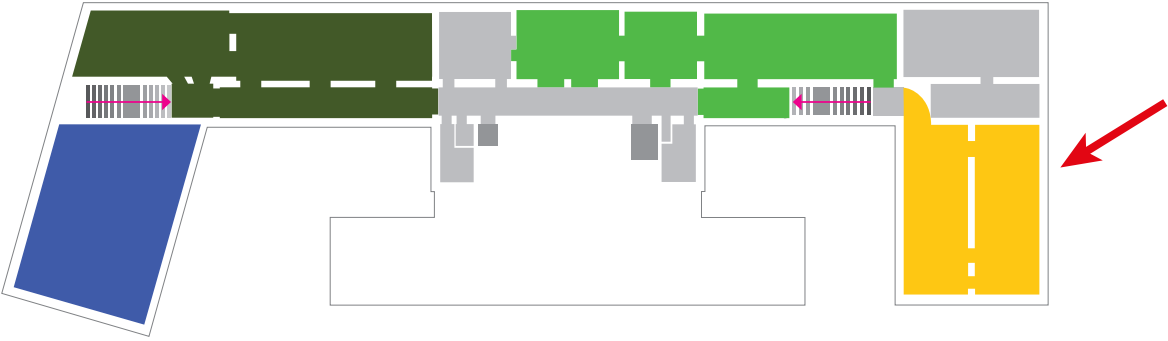
ROZVINUTÝ POHLED 2



ROZVINUTÝ POHLED 3



Legenda prvků



LÁVKA, TVAROVÉ ŘEŠENÍ

M 1:50

FORMÁT 420 x 594

| | | | |
|---|--|---|--|
|  | | Art Consultancy, s. r. o. Gudrichova 6, 746 01 Opava IČ:29457009 DIČ: CZ29457009 www.artconsultancy.eu, | skalik@artconsultancy.eu tel: +420 777 187 823 berger@artconsultancy.eu tel: +420 776 137 144 klimes@artconsultancy.eu |
| Název akce: | PŘÍRODOVĚDNÉ MUZEUM, HRADEC KRÁLOVÉ | | Datum: 20. 4. 2018 |
| Výkres: | TECHNICKÝ SCÉNÁŘ - Expozice - 4. V kruhu 03, lávka 1 | | |
| Měřítko: | 1: 50 | Vypracoval: MgA. Tomáš Skalík, Mgr. Ivan Berger MVDR . Martin Klimeš, Ing. arch. Pavlína Harazimová | |
| Zadavatel: | Královehradecký kraj - Muzeum východních Čech v Hradci Králové | | |

POZNÁMKA:
Výkres nenahrazuje dílenskou a výrobní dokumentaci
Vykresleno pouze tvarové řešení se základními rozměry a specifikací materiálů. Přesné rozměry nutno zaměřit na stavbě.
Před zahájením výroby budou předloženy dílenské výkresy, případně vzorky materiálů a provedení ke schválení architektem.a kurátory.